

絵画・写真コンクール 作品募集

平成27年度
「土木の日」
集

川、ダム、鉄道、道路、港、トンネル、橋、上下水道などの土木施設や作業風景を絵画や写真で。

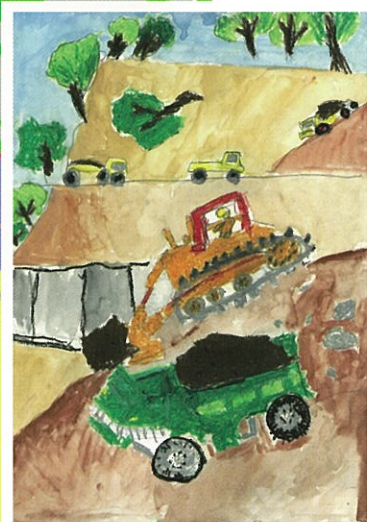
趣旨

次の世代をにやう小・中・高・大学生に土木への興味と関心をもってもらう事を主な目的としています。

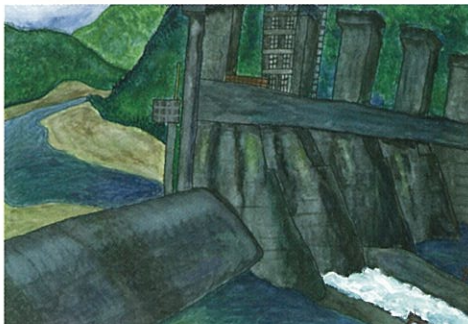
テーマ

わたしたちのくらしを支える
身近な土木施設

(平成26年度受賞作品)



〔小学校(低学年の部) 金賞作品〕



〔小学校(高学年の部) 金賞作品〕



〔中学校 金賞作品〕

絵画部門

応募の資格：県内の小学生、中学生
作品の規格：画用紙四切り大の用紙(520mm×370mm程度)
※水彩、クレヨンなどの手法は問いません。

写真部門

応募の資格：県内の中学生、高校生、大学生
作品の規格：写真プリント四切り(250mm×300mm)
※プリンターによる印刷も可能です。

共通

応募方法：郵送または持ち込み
締め切り：平成27年9月25日(金) 必着
表彰：「土木の日」熊本実行委員会による審査の上、表彰します。
入賞者には、賞状と副賞があります。応募者には、参加賞があります。

- ◆ 応募作品の裏面に、必ず**学校名・学年・名前(ふりがな)**を書いて下さい。
また、**タイトル、絵をかけた場所、写真撮影場所**も書いて下さい。
(紙に書いたものを裏面に貼付けても可)
- ◆ 個人情報(学校名・学年・名前)の取扱については、作品の表彰・展示・返却時に限り利用します。
人物が特定できる写真を応募する場合は、**本人の承諾書**も併せて送付して下さい。(展示、HP掲載をする上で個人情報の問題があるため)

入賞作品展示

- ゆめタウン 光の森
平成27年10月21日(水)～11月2日(月)
- 県庁地下1階 連絡通路 展示ケース
平成27年11月16日(月)～11月30日(月)
併せて「土木の日」熊本実行委員会ホームページで紹介します。

応募先・連絡先

〒862-8570 熊本市中央区水前寺6丁目18番1号
熊本県土木部土木技術管理課 住田、田中
【電話】096-333-2490(直通)
【FAX】096-381-0570
E-mail: dogikanri@pref.kumamoto.lg.jp